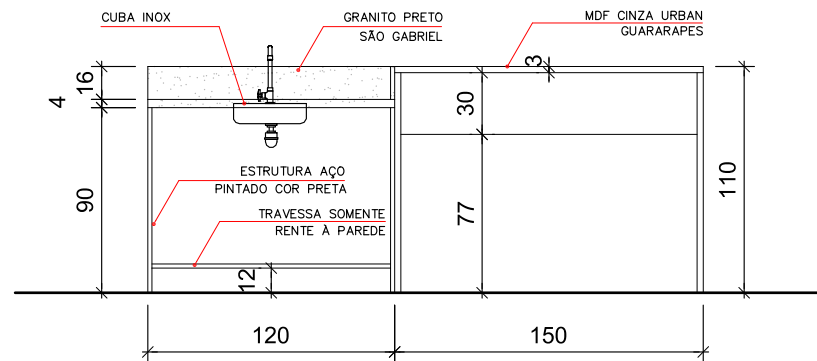
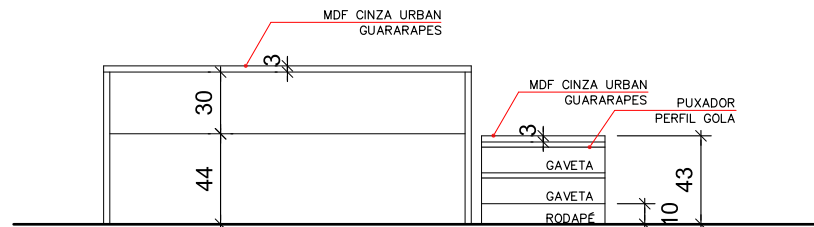


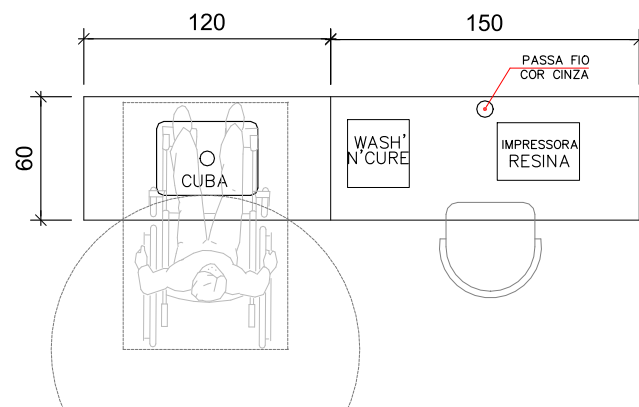
**Anexo VII - LI AGIITEC_UFFS_CH_PE_ARQ-Layout7.
pdf**



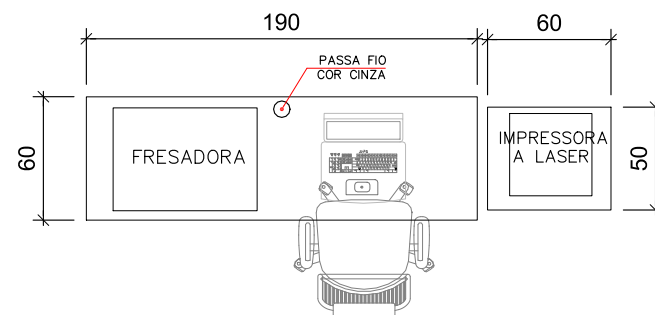
VISTA BANCADA CUBA
ESCALA 1/35



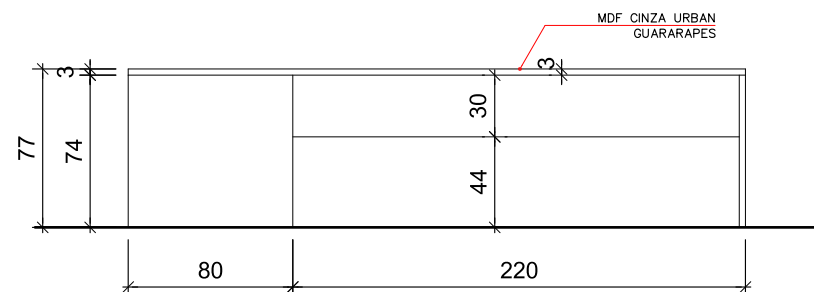
VISTA BANCADA E GAVETEIRO
ESCALA 1/35



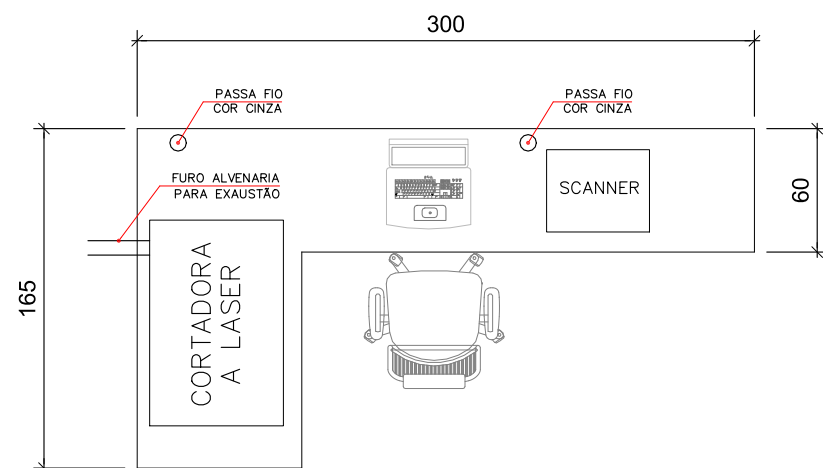
PLANTA BANCADA CUBA
ESCALA 1/35



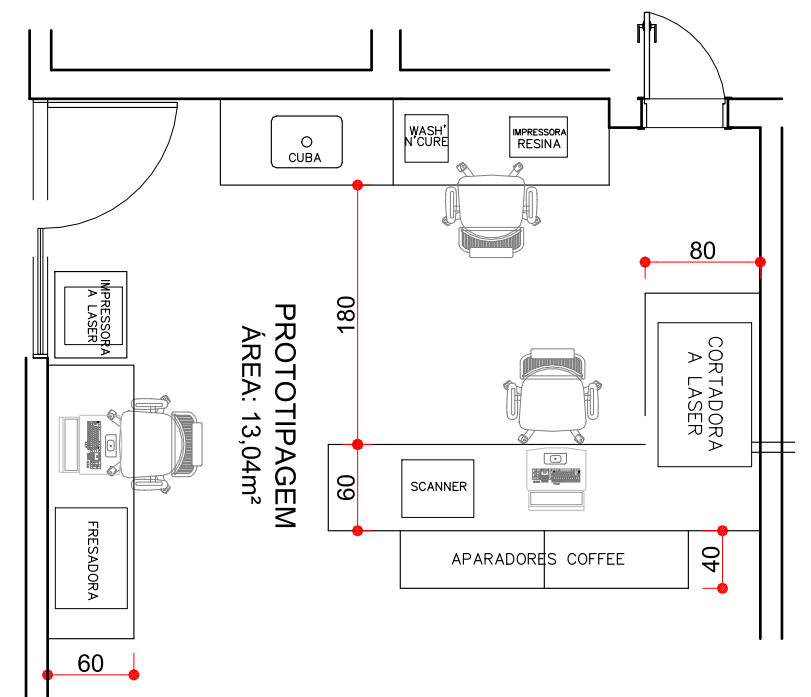
PLANTA BANCADA E GAVETEIRO
ESCALA 1/35



VISTA BANCADA EM "L"
ESCALA 1/35



PLANTA BANCADA EM "L"
ESCALA 1/35



PLANTA AMBIENTE COMPLETO
ESCALA 1/50

SECRETARIA ESPECIAL DE OBRAS: SECRETÁRIO DE OBRAS: ENG. CIV. FÁBIO CORRÊA GASPARETTO CREASC 08/202-5		LOCAL: CAMPUS CHAPECÓ - SC		FASE: EXECUTIVO	
FISCALIZAÇÃO DE OBRAS: CHAPECÓ/SC: ENG. CIV. FÁBIO ALEX ZENARO CREASC 163121-3 ENG. ELETRIC. MATHEUS TODSCATT CREASC 111581-1 ENG. CIV. PAULO ROBERTO HENDGES CREAIRS 107012 ENG. CIV. GABRIEL ROQUE SCHMIDT CREAIRS 43768 ENG. CIV. JULIANA ANA CHIARELLO CREAIRS 127868 ENG. CIV. FÁBIO ONETTA CREAIRS 84101-0 ENG. CIV. FABRÍCIO BALESTRIN CREAIRS 127486		OBRA: LABORATÓRIO DE INOVAÇÃO AGITEC		REVISÃO Nº: 00	
CERRO LARGOS: ERECIMMRS: ENG. CIV. CLAUDIO LUIZ POMPERMAIER CREASC 177728-6 ENG. CIV. RODRIGO EMMER CREASC 106626-9 ENG. ELETRIC. SILVIO ANTONIO TESTON CREASC 094509-8 ENG. SANT. ADRIANA TANCINI CREASC 113590-2 ENG. MEC. DANIEL ESPINO CREASC 114137-1 TEC. MEC. GIOVANI FAVERO TEC. ELETROTEC. DIEGO GNOATTO		PROJETO: ARQUITETÔNICO		DATA: 18/05/2022	
EQUIPE TÉCNICA SEO: ARQ. URB. ADRIANA FREITAS MIGOTT CAUBR A41125-6 ARQ. URB. WELLINGTON TISCHER CAUBR A59629-9 ENG. CIV. CLAUDIO LUIZ POMPERMAIER CREASC 177728-6 ENG. CIV. RODRIGO EMMER CREASC 106626-9 ENG. ELETRIC. SILVIO ANTONIO TESTON CREASC 094509-8 ENG. SANT. ADRIANA TANCINI CREASC 113590-2 ENG. MEC. DANIEL ESPINO CREASC 114137-1 TEC. MEC. GIOVANI FAVERO TEC. ELETROTEC. DIEGO GNOATTO		CONTEÚDO: DETALHAMENTO SALA DE PROTOTIPAGEM		ESCALA: INDICADA	
ENDEREÇO: RODOVIA SC 484. Km 02, B. FRONTEIRA SUL		DESENHADO POR: ADRIANA		TAMANHO FOLHA: A3	
NOME DO ARQUIVO: LABORATORIO+INOVACAO+AGITEC_UFFS_CH_PE_ARQ.DWG		Nº PRANCHA: ARQ 07/08			